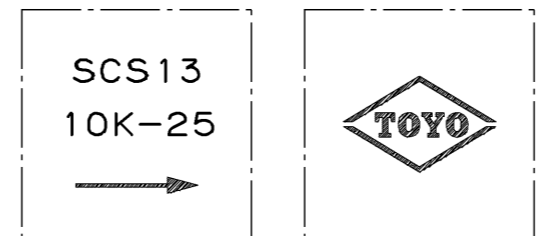
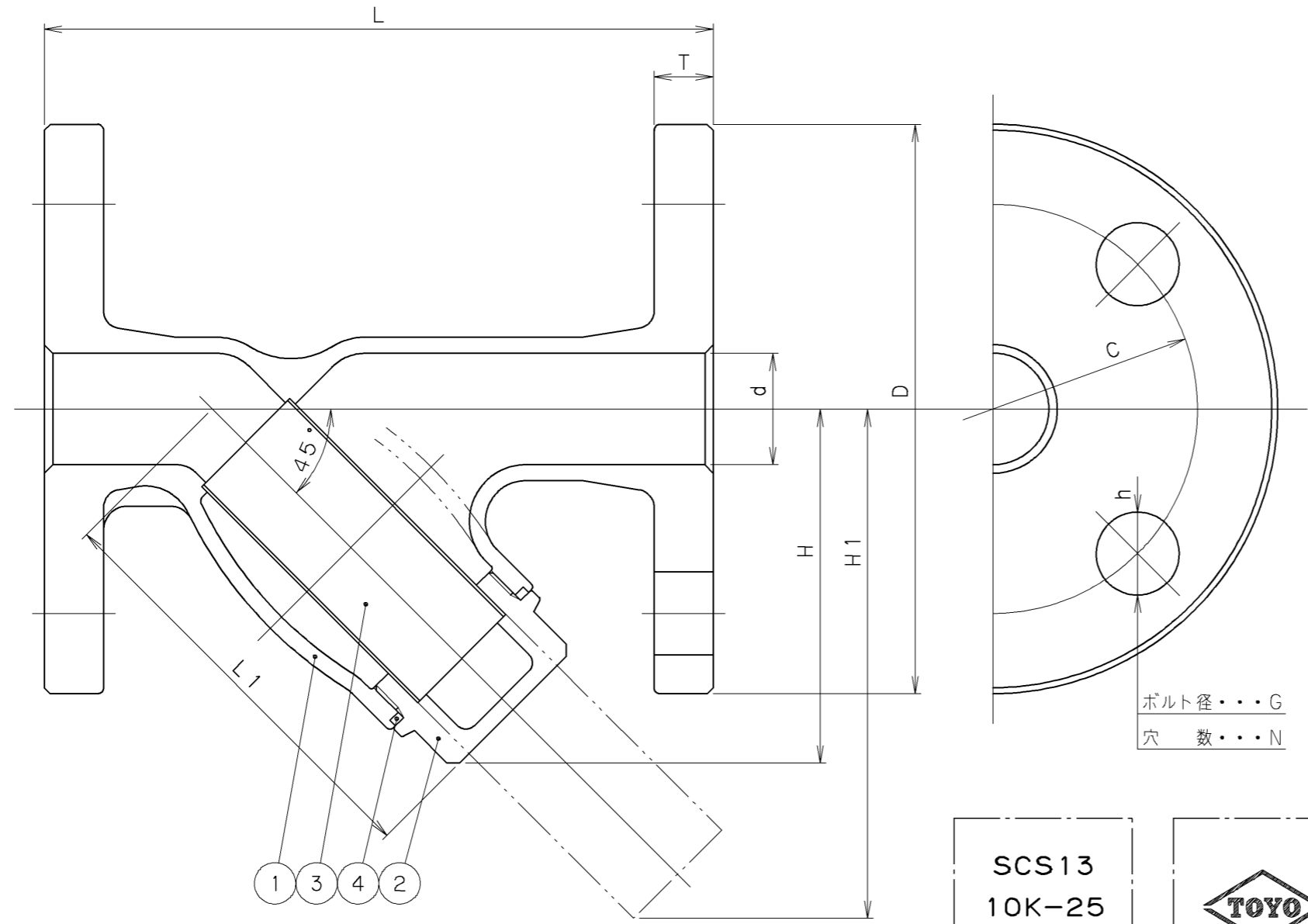
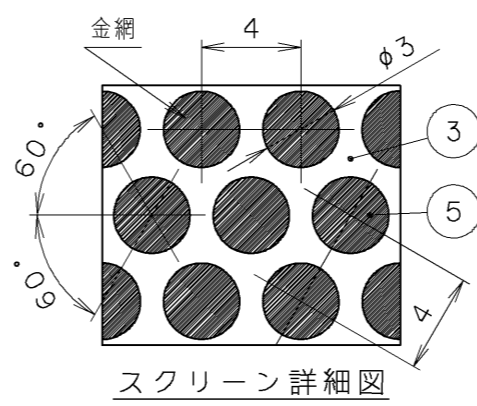


2005年7月設計変更
旧図面



本体 casting 表示例



スクリーン詳細図

寸法表

単位: mm

呼び径	d	H	H1	L	L1	フランジ						質量 (Kg)	数量
						D	C	N	h	G	T		
15	15	54.0	77.0	120	64.5	95	70	4	15	M12	12	1.6	
20	20	66.0	95.0	130	79.0	100	75	4	15	M12	14	2.0	
25	25	78.0	114.0	150	93.0	125	90	4	19	M16	14	3.1	
32	32	90.5	134.5	170	111.0	135	100	4	19	M16	16	4.2	
40	40	104.0	154.5	190	126.5	140	105	4	19	M16	16	4.8	
50	50	133.5	204.5	220	162.5	155	120	4	19	M16	16	6.2	

5	金網	SUS304
4	ガスケット	テフロン®
3	スクリーン	SUS304
2	ふた	SCS13
1	本体	SCS13

番号	部品名称	材料
----	------	----

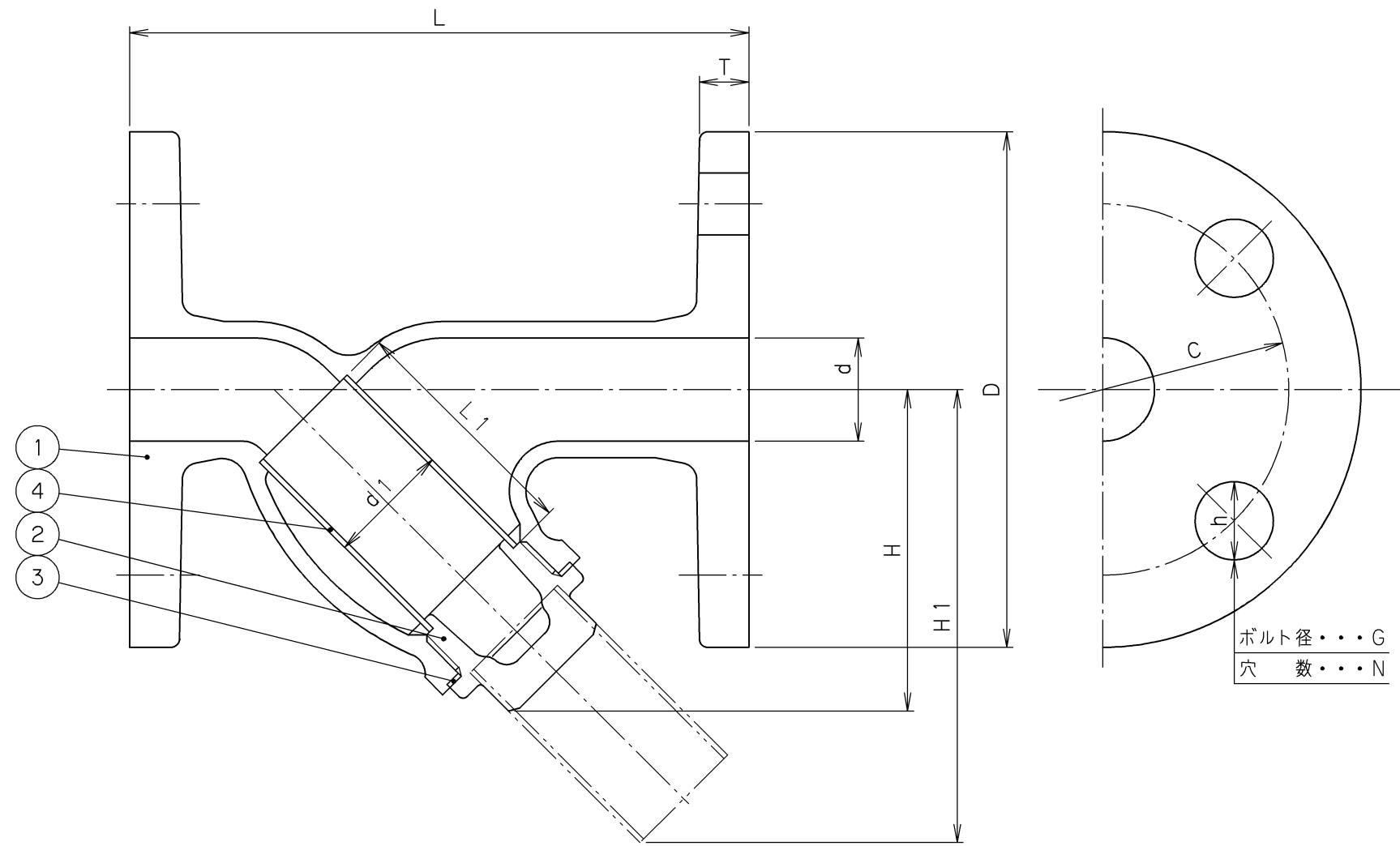
継手部の規格	ステンレス鋼 10K フランジ形 Y形ストレーナ 40メッシュ
JIS B 2238 10K-FF	
面間の規格	
メーカー標準	
トリム(要部)	
304	

承認	小口	試験圧力		バルブコード
検図	清水	水圧	弁箱耐圧	UTF
検図	松本		2.1 MPa	
作成	小松	空圧		図面番号
縮尺	乱尺		0.6 MPa	
日付	'99. 5.18			71430600J ³

改訂		3	'00. 1.28	小松清水小口	圧力単位MPaのみに変更
マーク	日付	担当	検証	承認	内容
3	'99. 5.18	小松清水小口			フォーム変更

TOYO 東洋バルブ株式会社

2005年7月設計変更
新図面



弁箱鑄出し表示例

寸法表 単位：mm

呼び径	d	H	H1	L	フランジ						d1	L1	質量 (Kg)	数量
					D	C	N	h	G	T				
15	15	58	80	120	95	70	4	15	M12	10	18	43	1.5	
20	20	66	91	130	100	75	4	15	M12	10	23	48	1.7	
25	25	78	109	150	125	90	4	19	M16	12	30	58	3.3	
32	32	93	132	170	135	100	4	19	M16	12	39	69	4.2	
40	40	104	145	190	140	105	4	19	M16	14	46	75	5.4	
50	50	122	174	220	155	120	4	19	M16	14	58	90	5.8	

注 (1) "T"寸法は、JIS B2220 10Kに準じていません。

*スクリーンは、304ステンレス板で補強された40メッシュのステンレス鋼線網です。

4	スクリーン	SUS304	*
3	ガスケット	充填材入りPTFE	
2	ふた	SCS13A又はSUS304	
1	本体	SCS13A	

番号	部品名称	材料
----	------	----

面間規格 メーカー標準	ステンレス鑄鋼 10K フランジ形 Y形ストレーナ 40メッシュ
管接続規格 JIS B2220 10K	
肉厚規格 メーカー標準	
圧力検査規格 メーカー標準	

承認	津島	製品記号	△		
検図	荻原	UTF-N	△		
検図		図面番号	△		
作成	小松	7U140600J	△		
日付	'08.12.22	記号	日付	承認	

TOYO 東洋バルブ株式会社