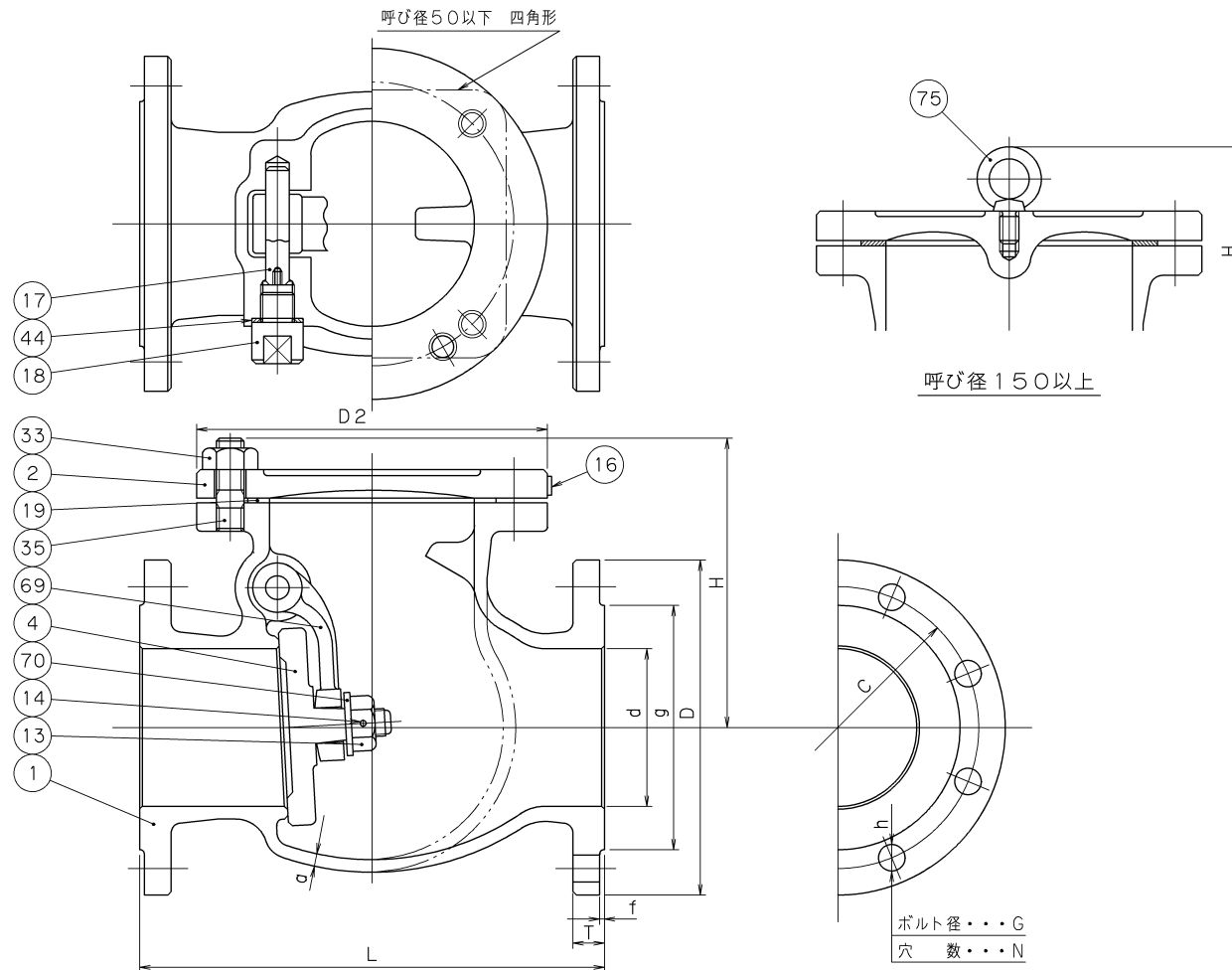


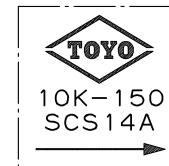
Vシリーズ

2015年4月設計変更
旧図面



寸 法 表 単位：mm

呼び径	d	H	L	D2	フランジ								a	質量 (Kg)	数量
					D	C	N	h	G	g	T	f			
40	40	117	165	98	140	105	4	19	M16	81	16	2	5.6	7.6	
50	50	117	203	98	155	120	4	19	M16	96	16	2	6.5	10.4	
65	65	138	216	145	175	140	4	19	M16	116	18	2	6.5	16.5	
80	75	144	241	160	185	150	8	19	M16	126	18	2	6.5	18.5	
100	100	165	292	185	210	175	8	19	M16	151	18	2	6.5	26.2	
125	125	186	330	230	250	210	8	23	M20	182	20	2	7.5	43.0	
150	150	233	356	258	280	240	8	23	M20	212	22	2	7.5	52.0	
200	200	290	495	318	330	290	12	23	M20	262	22	2	8.0	110.0	
250	250	327	622	370	400	355	12	25	M22	324	24	2	9.0	142.0	
300	300	392	698	490	445	400	16	25	M22	368	24	3	9.6	226.0	



弁箱 casting 表示例

75	アイボルト	SS400	亜鉛めっき
70	アーム押さえ	SUS316	
69	アーム	SCS14A	
44	プラグガスケット	V #7020	
35	ふたボルト	SUS304	
33	ふたボルト用ナット	SUS304	
19	ガスケット	P #6633	
18	プラグ	SUS316	
17	ヒンジピン	SUS316	
16	銘板	A1100P-H	
14	止めピン	SUS316	
13	ジスクナット	SUS316	
4	弁体	SUS316 <small>呼び径 40</small>	
2	ふた	SCS14A <small>呼び径 50~300</small>	
1	弁箱	SCS14A	
番号	部品名称	材 料	

面間規格
ASME B16.10 クラス150
管接続規格
JIS B2220 10K
肉厚規格
ASME B16.34 クラス150
圧力検査規格
メーカー標準

ステンレス鋳鋼 10K
フランジ形
スイング逆止め弁

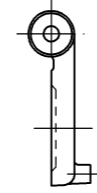
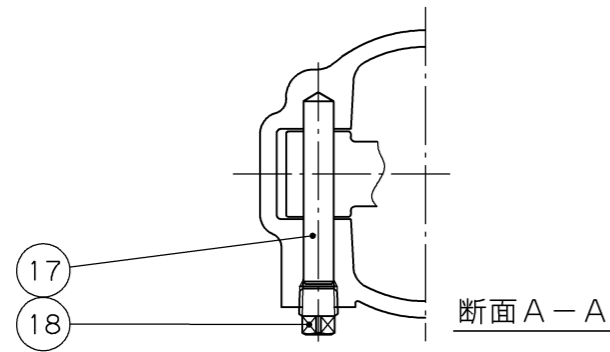
承認	津島	製品記号	△		
検図	小松	10-UMNSF-V	△		
検図	藤森	図面番号	△		
作成	小泉	71520000J	△		
日付	'11. 3.18		記号	日付	承認



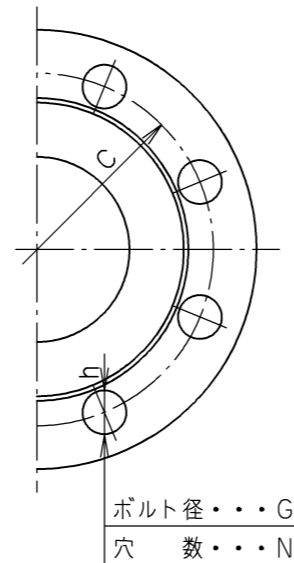
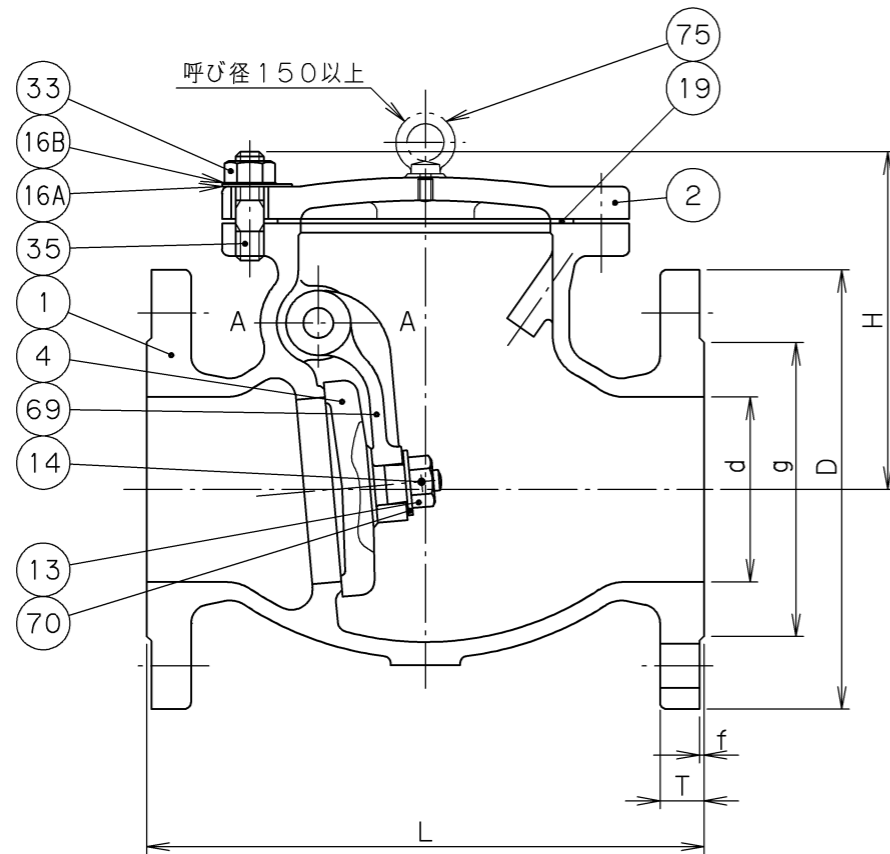
東洋バルブ株式会社

VAシリーズ

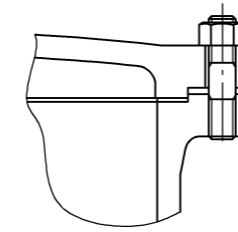
2015年4月設計変更
新図面



呼び径65以下の弁体



ボルト径・・・G
穴 数・・・N



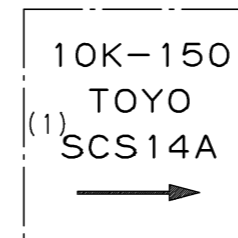
呼び径200

寸 法 表

単位：mm

呼び径	d	H	L	フ ラ ン ジ								質量 (Kg)	数量
				D	C	N	h	G	g	T	f		
50	50	121	203	155	120	4	19	M16	96	16	2	9.1	
65	65	134	216	175	140	4	19	M16	116	18	2	14	
80	80	148	241	185	150	8	19	M16	126	18	2	18	
100	100	162	292	210	175	8	19	M16	151	18	2	26	
125	125	192	330	250	210	8	23	M20	182	20	2	37	
150	150	217	356	280	240	8	23	M20	212	22	2	51	
200	200	264	495	330	290	12	23	M20	262	22	2	86	

注(1) S14Aと表示される場合もあります。



弁箱 casting 表示例

番号	部 品 名 称	材 料	
75	アイボルト	S25C	亜鉛めっき
70	アーム押さえ	SUS316	呼び径 50,65,200
		SUS316L	呼び径 80~150
69	アーム	SCS14A	
35	ふたボルト	ASTM A193 Gr.B8	
33	ふたボルト用ナット	ASTM A194 Gr.8	
19	ガasket	ステンレス箔入り膨張黒鉛シート	
18	プラグ	SUS316	
17	ピン	SUS316	
16B	座 金	SUS304	
16A	銘 板	アルミニウム	
14	止 め ピ ン	SUS316L	
13	ジスクナット	SUS316L	
4	弁 体	SCS14A	
2	ふ た	SCS14A	
1	弁 箱	SCS14A	

面間規格 ASME B16.10 クラス150	ステンレス鋳鋼 10K フランジ形 スイング逆止め弁
管接続規格 JIS B2220 10K	
肉厚規格 ASME B16.34 クラス150	
圧力検査規格 メーカー標準	

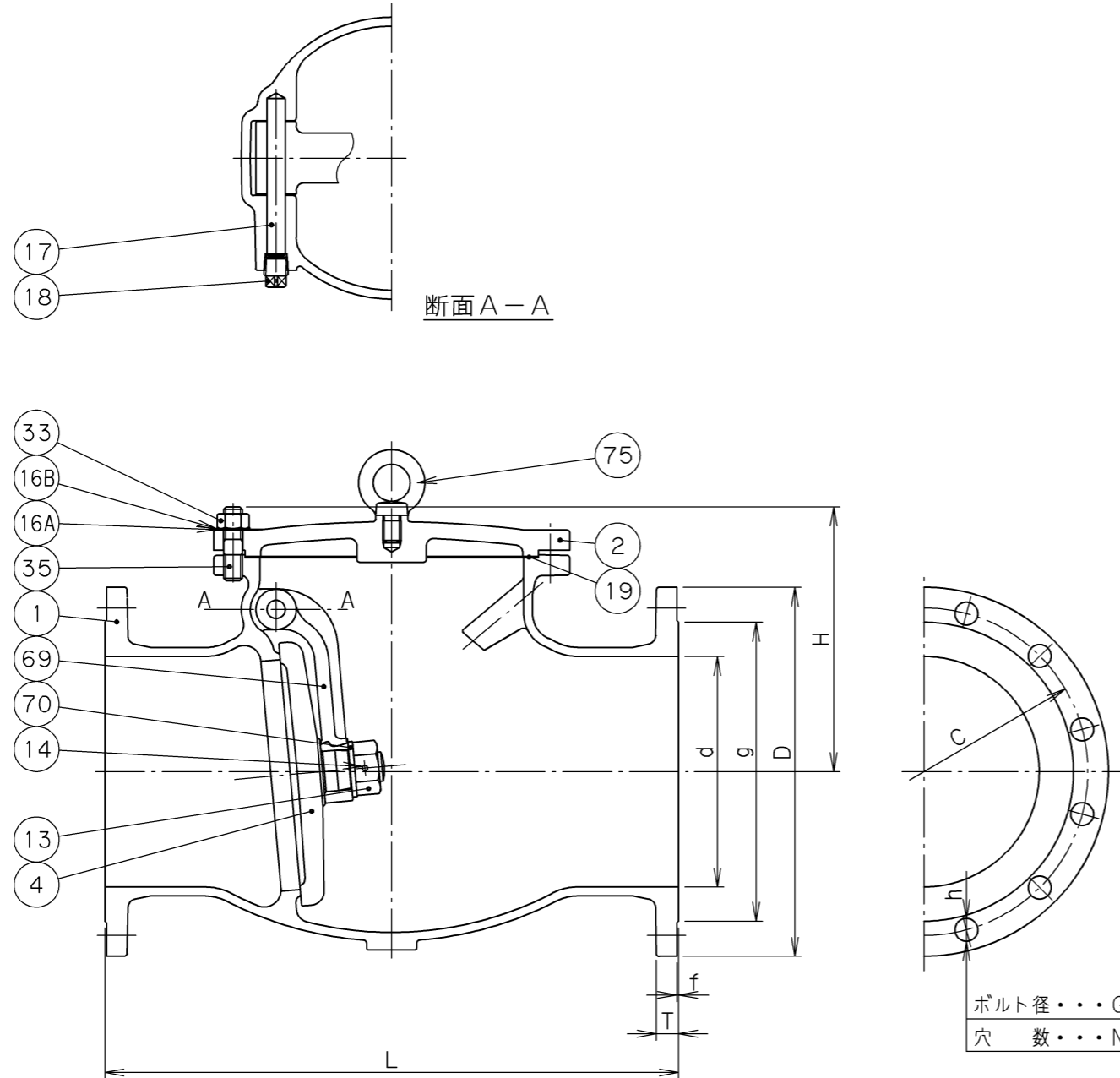
承認	小林	製品記号	△		
検 図	布施谷	10-UMNSF-VA	△		
検 図	望月	図面番号	△		
作成	小濱	7W350000J	△		
日付	'15.5.11	記号	日付	承認	



東洋バルブ株式会社

VAシリーズ

2015年4月設計変更
新図面



ボルト径・・・G
穴 数・・・N

寸 法 表 単位：mm

呼び径	d	H	L	フ ラ ン ジ								質量 (Kg)	数量
				D	C	N	h	G	g	T	f		
250	250	287	622	400	355	12	25	M22	324	24	2	129	
300	300	315	698	445	400	16	25	M22	368	24	3	175	

注(1) S14Aと表示される場合もあります。

10K-250
(1)
KITZ
SCS14A
→

弁箱鑄出し表示例

75	アイボルト	S25C	亜鉛めっき
70	アーム押さえ	SUS316	
69	アーム	SCS14A	
35	ふたボルト	ASTM A193 Gr.B8	
33	ふたボルト用ナット	ASTM A194 Gr.8	
19	ガasket	ステンレス箔入り膨張黒鉛シート	
18	プラグ	SUS316	
17	ヒンジピン	SUS316	
16B	座金	SUS304	
16A	銘板	アルミニウム	
14	止めピン	SUS316L	
13	ジスクナット	SUS316L	
4	弁体	SCS14A	
2	ふた	SCS14A	
1	弁箱	SCS14A	

番号	部品名称	材 料
----	------	-----

面間規格	ASME B16.10 クラス150
管接続規格	JIS B2220 10K
肉厚規格	ASME B16.34 クラス150
圧力検査規格	メーカー標準

ステンレス鑄鋼 10K
フランジ形
スイング逆止め弁

承認	小林	製品記号	△		
検図	高木	K10-UMNSF-VA	△		
検図	布施谷		△		
作成	小濱	図面番号	△		
日付	'16.1.19	7W850000J △	記号	日付	承認



東洋バルブ株式会社