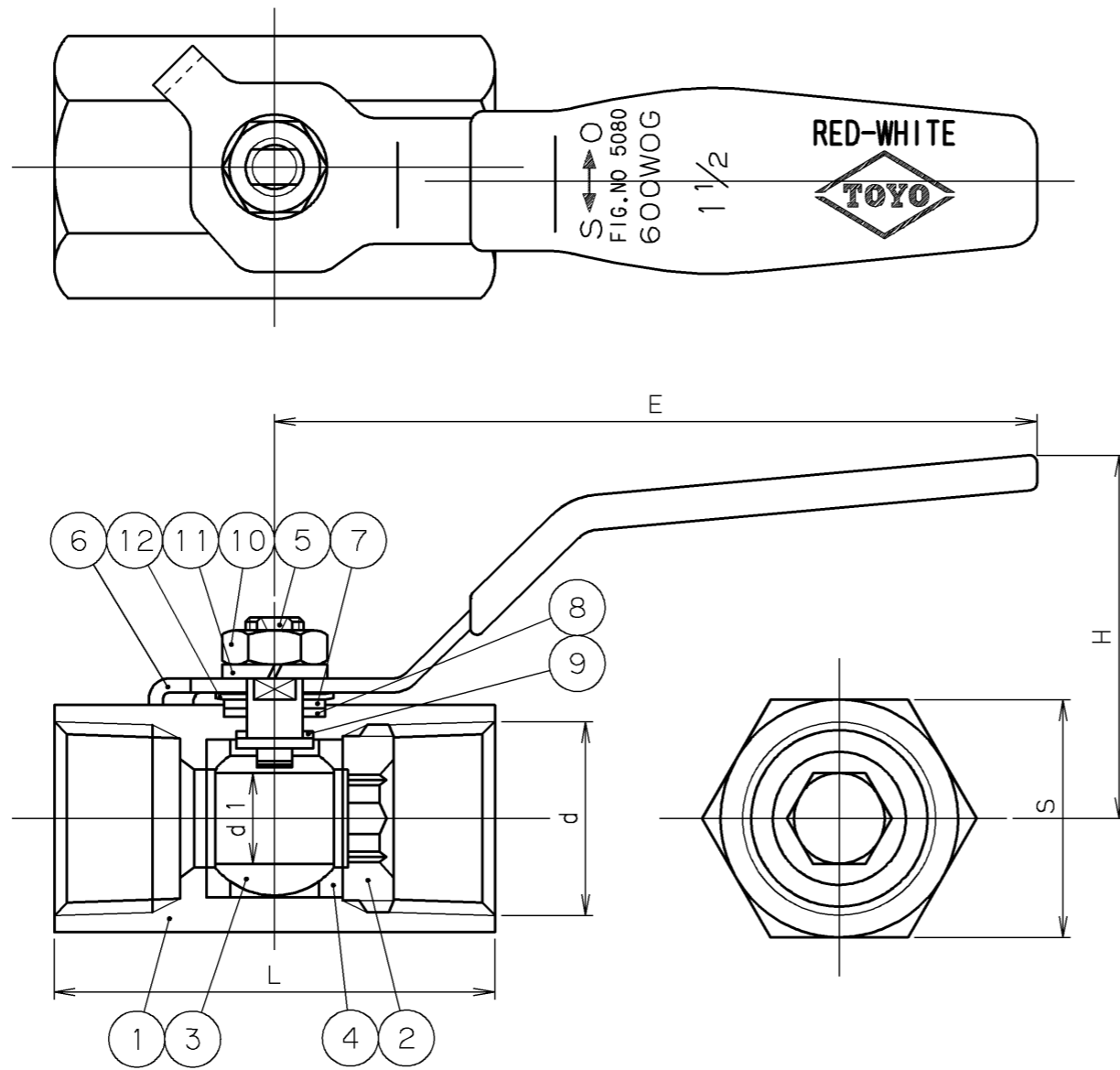


2005年6月設計変更  
旧図面



寸法表 単位: mm

呼び径	d	d1	H	L	E	S	質量 (kg)	数量
1/4	Rc 1/4	5	31	40	60	17	0.1	
3/8	Rc 3/8	7.5	40	44.5	80	21	0.1	
1/2	Rc 1/2	9	42	54.5	80	26	0.2	
3/4	Rc 3/4	12.5	51	61	100	32	0.3	
1	Rc 1	16	55	75	100	41	0.6	
1 1/4	Rc 1 1/4	21	66	80	150	48	1.1	
1 1/2	Rc 1 1/2	24	69	84	150	54	1.2	
2	Rc 2	32	75	102	150	67	2.4	

12	さらばね座金	SUS304	
11	ばね座金	SWRH62A	亜鉛めっき
10	六角ナット	SS400	亜鉛めっき
9	ステムシール	強化テフロン®	
8	スラスト座金	強化テフロン®	
7	平座金	SPCC	亜鉛めっき
6	レバーハンドル	SUS430	
5	弁棒	C4641BD 呼び径 1/4 C3604BD 呼び径 3/8~2	
4	シート	強化テフロン®	
3	ボール	C3604BD	クロムめっき
2	エンドキャップ	C3604BD	
1	弁箱	C3771BD	

番号	部品名称	材料
----	------	----

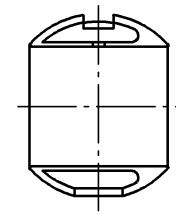
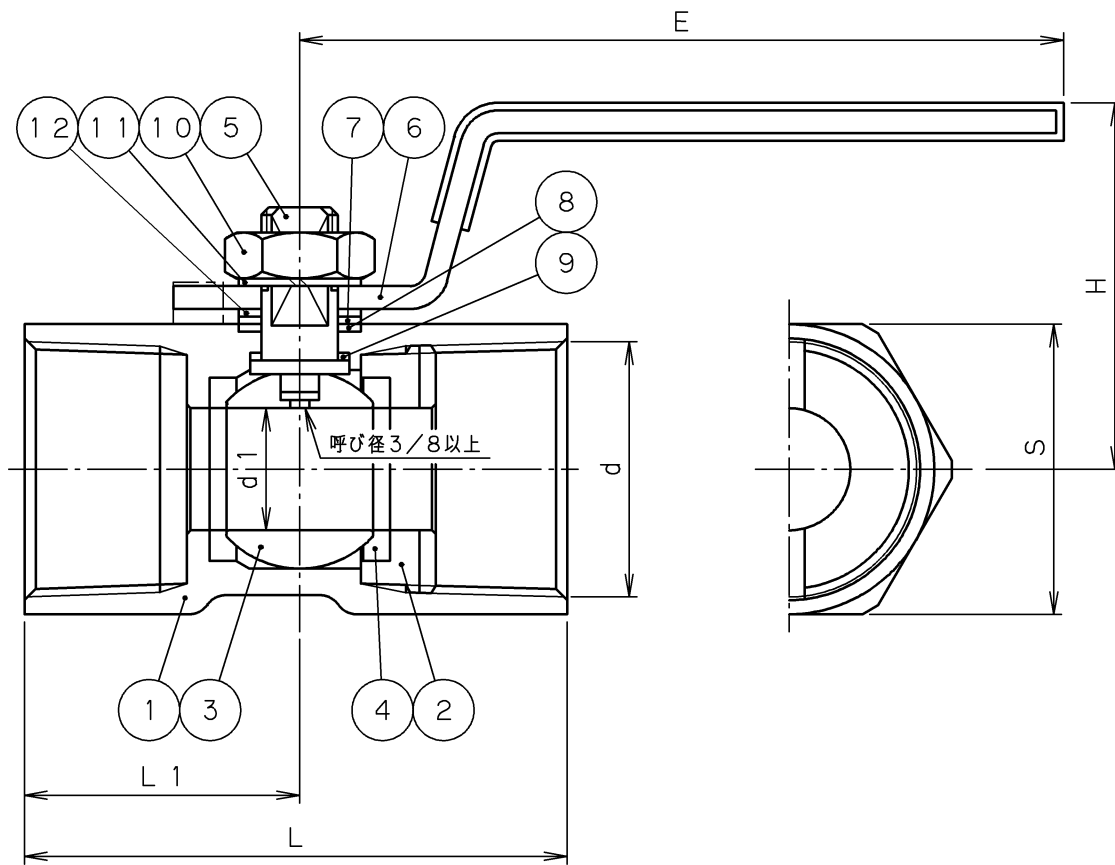
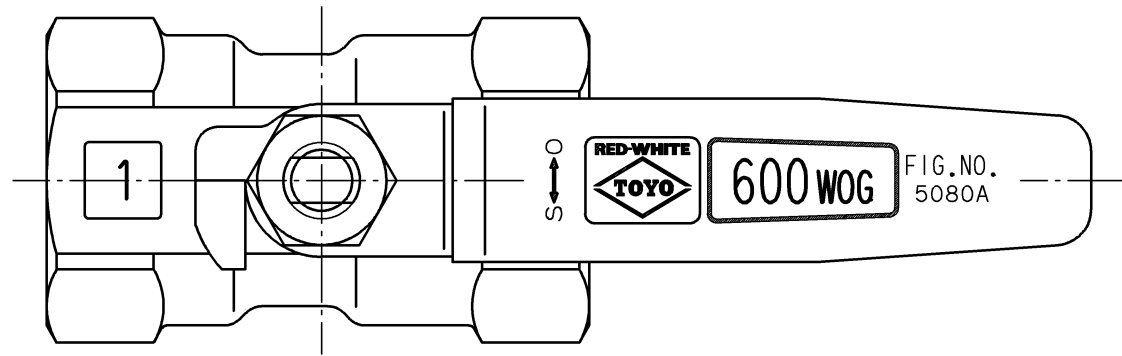
継手部の規格		<b>黄銅</b> <b>600WOG</b> <b>ねじ込みボール弁</b> <b>〈バースtockタイプ〉</b> <b>レデュースドボア</b>
JIS B 0203		
面間の規格		
メーカー標準		
トリム(要部)		

承認 検図 検図 作成 縮尺 日付	小口 嘉原 松本 藤森(昭) 乱尺 '98.2.2	試験圧力		バルブコード
		弁箱耐圧 MPa	弁座漏れ MPa	
		0.6 MPa	0.6 MPa	RZ
				図面番号 09500000J △

改訂		△	'00.11.15	小川 松本 嘉原	圧力単位MPaのみに変更
マーク	日付	担当	検証	承認	内容
△	'98.2.2	藤森	嘉原	小口	フォーム変更

**TOYO** 東洋バルブ株式会社

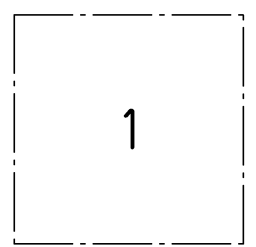
2005年6月設計変更  
新図面



ボール形状（呼び径2）

寸法表 単位：mm

呼び径	d	d1	H	L	L1	E	S	質量 (Kg)	数量
1/4	Rc 1/4	4.5	31	39	19	60	17	0.08	
3/8	Rc 3/8	6.8	36	44	21	70	21	0.12	
1/2	Rc 1/2	9.2	41	56.5	27.5	85	25	0.18	
3/4	Rc 3/4	12.5	44	59	30	85	32	0.27	
1	Rc 1	16	48	71	36	100	38	0.42	
1 1/4	Rc 1 1/4	20	54	78	40	100	49	0.72	
1 1/2	Rc 1 1/2	24.5	65	83	42.5	125	53	0.86	
2	Rc 2	32	72	100	51	125	67	1.50	



弁箱鑄出し表示例

12	さらばね座金	SUS304	
11	ばね座金	SWRH62	亜鉛めっき
10	六角ナット	SS400	亜鉛めっき
9	ステムシール	強化PTFE	
8	スラスト座金	強化PTFE	
7	平座金	SUS430	
6	レバーハンドル	SUS430	
5	弁棒	耐脱亜鉛黄銅棒	
4	シート	強化PTFE	
3	ボール	C3771BE	クロムめっき
2	インサートキャップ	C3771BE	
1	弁箱	C3771BE	

番号	部品名称	材料
----	------	----

面間規格 メーカー標準	<b>黄銅</b> <b>600WOG</b> <b>ねじ込みボール弁</b> <b>レデュースドボア</b>
管接続規格 JIS B0203	
肉厚規格 メーカー標準	
圧力検査規格 メーカー標準	

承認	津島	製品記号	△		
検図	荻原	RZ-N	△		
検図		図面番号	△		
作成	島立	09A00000J	△		
日付	'08.12.22		記号	日付	承認

**TOYO 東洋バルブ株式会社**