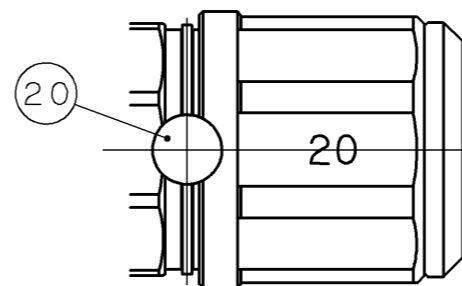


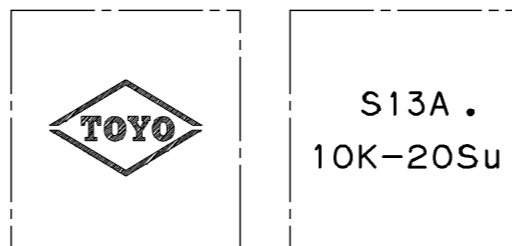
インジケータ(ピンク色)

寸法表 単位: mm

呼び径	d1	H	L	L1	l	E	質量 (Kg)	数量
13Su x 1/2	14	72	121	131	36.8	100	0.61	
20Su x 3/4	20	77	130	140	36.8	120	0.88	
25Su x 1	25	90	135	145	36.8	130	1.52	
30Su x 1 1/4	32	95	155	165	40.1	130	2.00	
40Su x 1 1/2	40	103	170	180	40.1	150	3.05	
50Su x 2	46	134	183	193	40.6	200	4.08	



スナッピー装着状態 (スナッピーは配管後に装着)



弁箱鋳出し表示

〈適用ステンレス鋼管〉

JIS G 3448

一般配管用ステンレス鋼管

JWWA G 115

水道用ステンレス鋼管

2006年12月
生産終了

※1: スナッピーの取付については、装着要領書参照のこと

20	スナッピー	ステンレス	※1
19	そろばん玉	SUS410	合金めっき
18	Cリング	SUS304-WPB	
17	バックアップリング	ポリプロピレン	
16	Oリング	EPDM	
15	リテーナ	架橋ポリエチレン	
14	ナット	SCS13	
13	ガスケット	テフロン®	
12	スラストワッシャー(B)	テフロン®	
11	スラストワッシャー(A)	テフロン®	
10	ハンドルナット	SUS304	
9	ばね座金	SUS304	
8	Oリング	VITON®	バイトン®ゴム
7	ロックナット	SUS304	
6	レバーハンドル	SUS430	
5	弁棒	SUS304	クロムめっき
4	シート	テフロン®	
3	ボール	SUS304	
2	ふた	SCS13A	
1	弁箱	SCS13A	

番号	部品名称	材料
----	------	----

継手部の規格	ステンレス 10K アバカス継手®付き ボール弁 〈スリーピースボデー〉 フルボア 回り止め機構付き
メーカー標準	
面間の規格	
メーカー標準	
トリム(要部)	
304	

承認	小林(-)	試験圧力	バルブコード
検図	吉原	弁箱耐圧	UOX-AJ
検図	牛山	弁座漏れ	
作成	牛山	水圧	2.1 MPa
縮尺	乱尺	空圧	0.6 MPa
日付	'04. 6. 9		0.6 MPa
			75560055J △

改訂	内容	②	③	④
マーク	日付	担当	検証	承認
△				



東洋バルブ株式会社