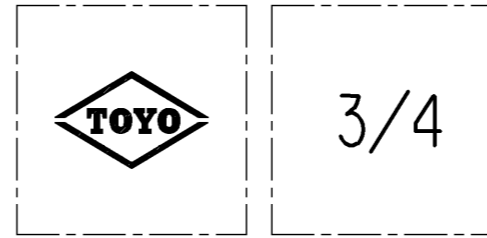


寸法表

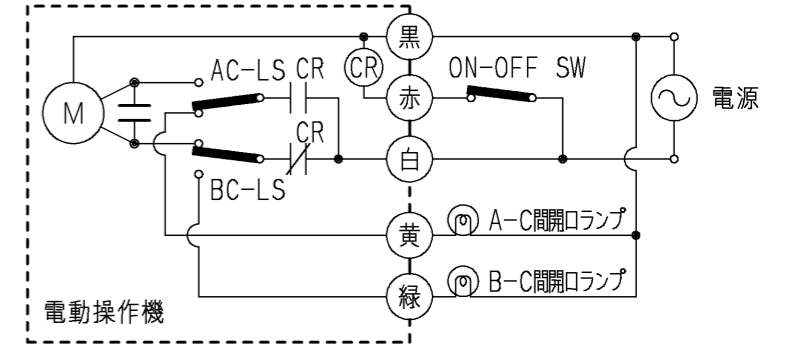
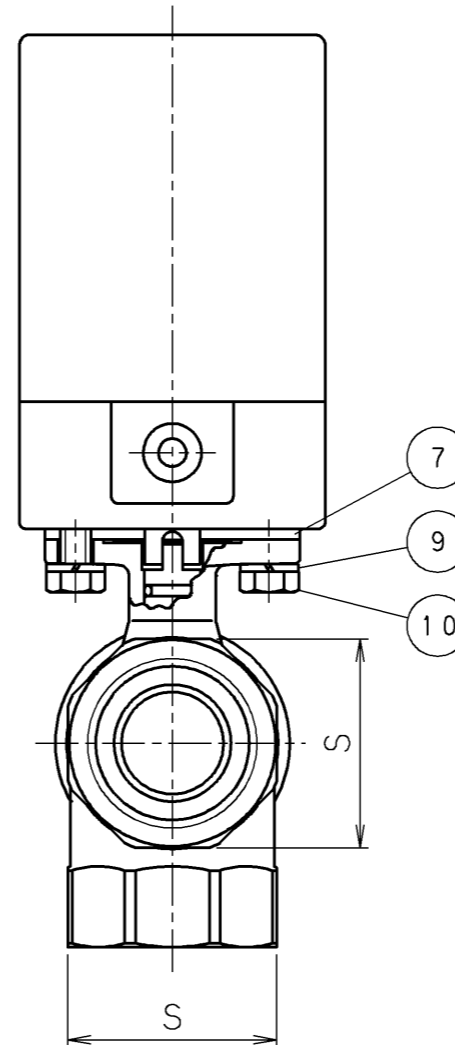
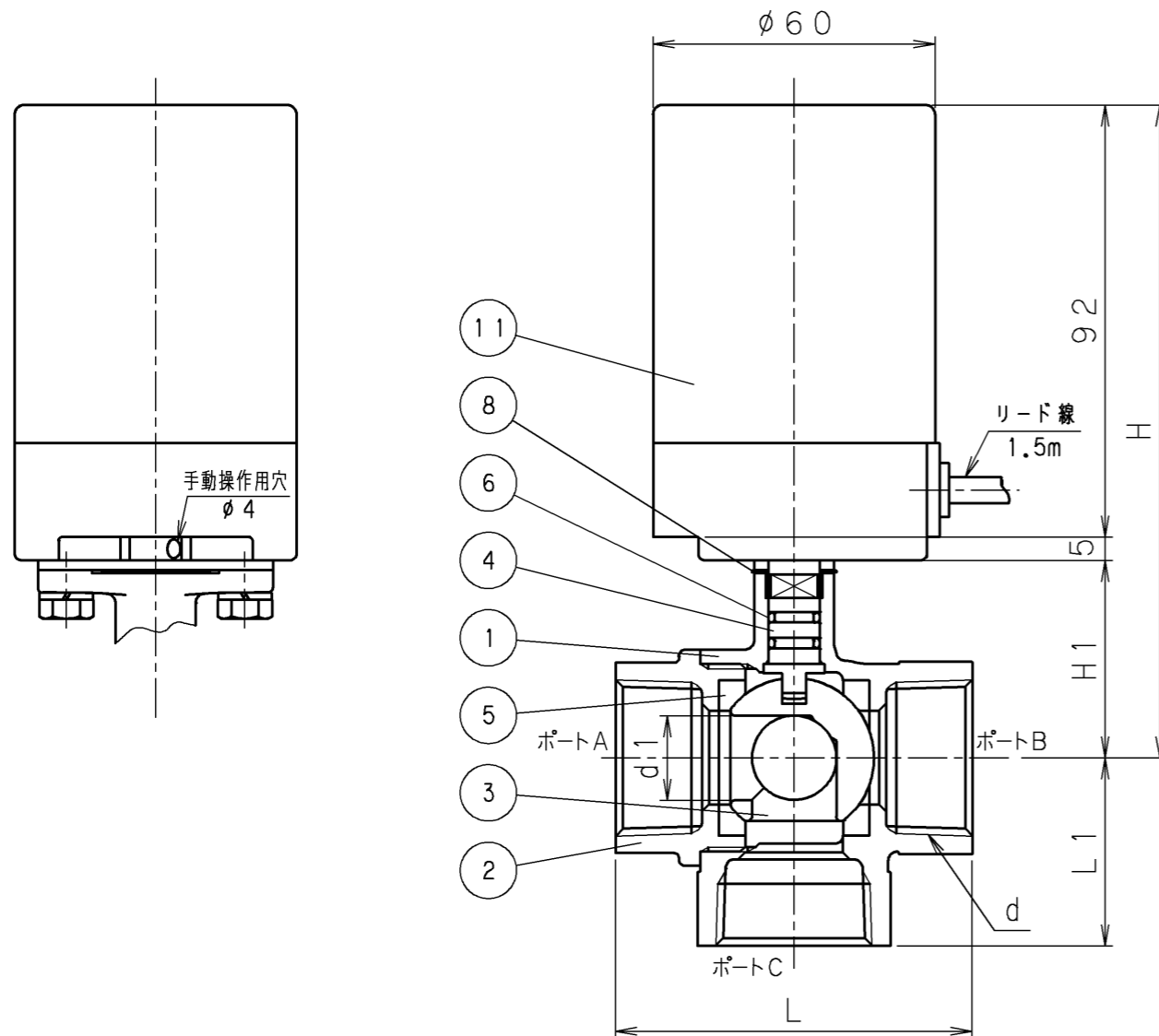
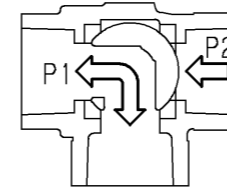
単位：mm

呼び径	d	d1	L	L1	H	H1	S	質量(kg)	操作機型式
3/8	Rc 3/8	9	50	25	130	33	24	0.8	MAR(H)-1
1/2	Rc 1/2	9	56	28	130	33	28	0.8	
3/4	Rc 3/4	13	65	34	136	39	34	1.0	
1	Rc 1	18	76	40	139	42	41	1.2	



弁箱鋳出し表示例

- ⚠ ご注意
- 閉止しているポートの圧力P2がボールの流路の圧力P1より高い場合は、圧力の低い方へ漏れを生じます。



動作

- ON-OFF SW OFFにてバルブ右回転、B-C間開口で停止。B-C間開口ランプ点灯
- ON-OFF SW ONにてバルブ左回転、A-C間開口で停止。A-C間開口ランプ点灯

参考結線図

2007年10月
生産終了

11	電動操作機	MAR-1 (AC100Vタイプ)	
		MARH-1 (AC200V単相タイプ)	
10	六角ボルト	SUS304	
9	ばね座金	SUS304	
8	開度指示板	アルミニウム	
7	断熱シート	K-57	
6	Oリング	FKM	フッ素ゴム
5	シート	テフロン®	
4	弁棒	DRアロイ	耐脱亜鉛黄銅棒
3	ボール	C3771BD	クロムめっき
2	ふた	CAC406	
1	弁箱	CAC406	

番号	部品名称	材料
----	------	----

継手部の規格	青銅 10K 電動型3方ねじ込みボール弁 90°切替形・リレー内蔵型 《TECOMシリーズ》 2ピース型、スタンダードボア
JIS B 0203	
面間の規格	
メーカー標準	
トリム(要部)	

承認	小林	試験圧力	バルブコード
検図	嘉原	弁箱耐圧	B2-3V-MAR(H)
検図	松本	弁座漏れ	
作成	小川	MPa	MPa
縮尺	乱尺	0.6 MPa	0.6 MPa
日付	2005.12.9	空圧	00G600R0J ⚠

マーク	日付	担当	検証	承認	内容
⚠	06.1.26	小川	嘉原	小林	高さ寸法修正、質量追記

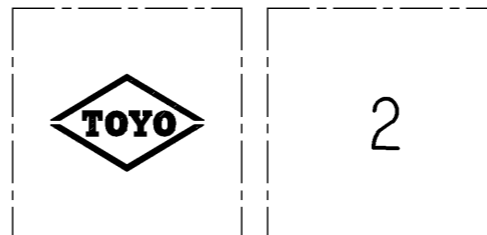


東洋バルブ株式会社

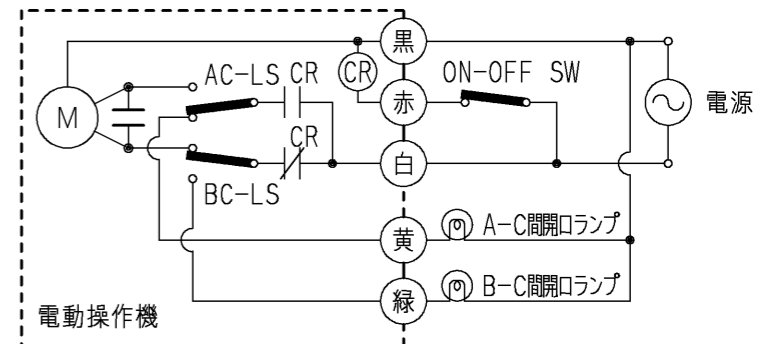
寸法表

単位：mm

呼び径	d	d1	L	L1	H	H1	S	質量(kg)	操作機型式
1¼	Rc 1¼	23	84	45	161	48	50	1.9	MAR(H)-2
1½	Rc 1½	30	94	51	167	54	57	2.4	
2	Rc 2	38	108	59	176	63	70	3.2	



弁箱鋳出し表示例

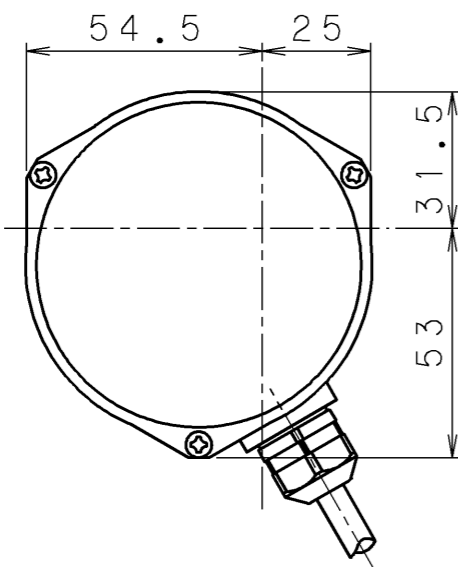


動作

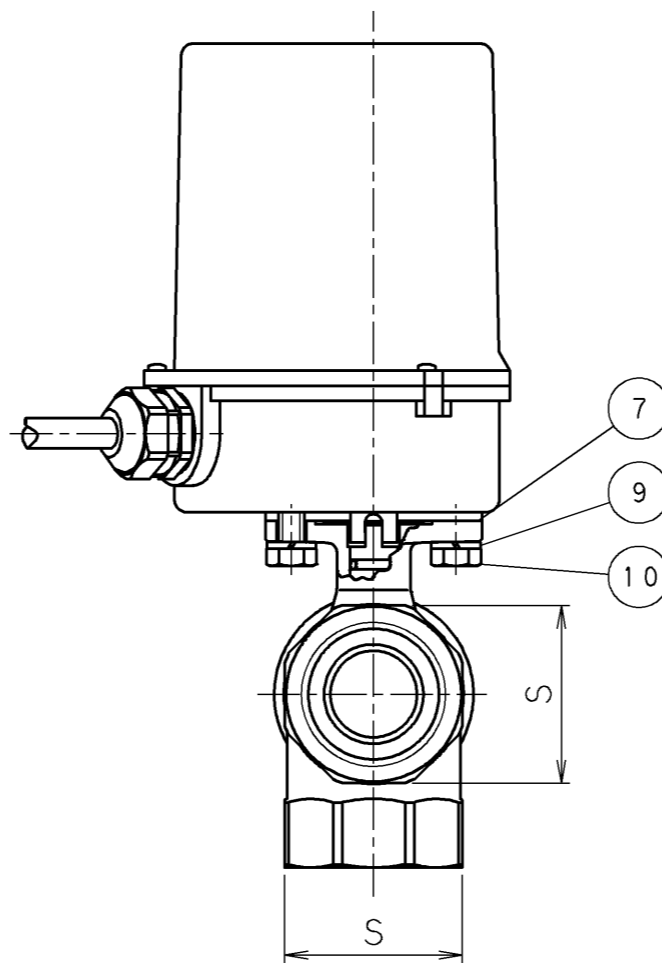
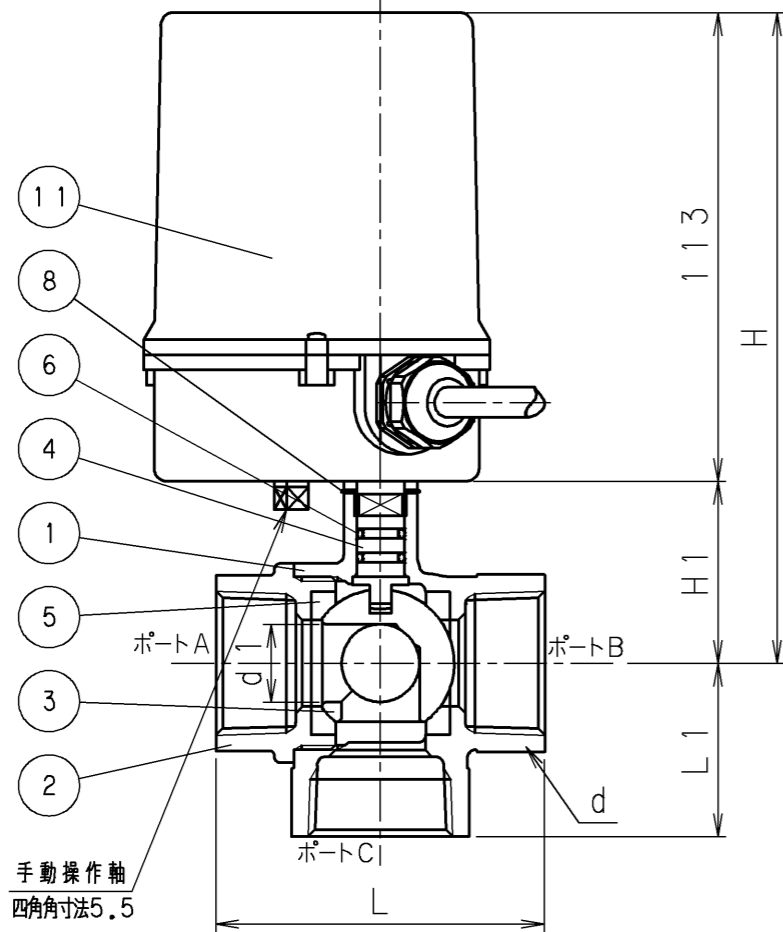
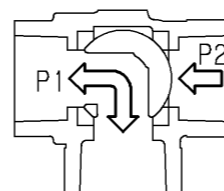
- ON-OFF SW OFFにてバルブ右回転、B-C間開口で停止。B-C間開ランプ点灯
- ON-OFF SW ONにてバルブ左回転、A-C間開口で停止。A-C間開ランプ点灯

参考結線図

2007年10月
生産終了



⚠ ご注意
閉止しているポートの圧力P2がボールの流路の圧力P1より高い場合は、圧力の低い方へ漏れを発生します。



11	電動操作機	MAR-2 (AC100Vタイプ)	
		MARH-2 (AC200V単相タイプ)	
10	六角ボルト	SUS304	
9	ばね座金	SUS304	
8	開度指示板	アルミニウム	
7	断熱シート	K-57	
6	Oリング	FKM	フッ素ゴム
5	シート	テフロン®	
4	弁棒	DRアロイ	耐脱亜鉛黄銅棒
3	ボール	C3771BD	クロムめっき
2	ふた	CAC406	
1	弁箱	CAC406	
番号	部品名称	材料	

継手部の規格	青銅 10K 電動整形3方ねじ込みボール弁 90°切替形・リレー内蔵型 《TECOMシリーズ》 2ピース型，スタンダードボア
JIS B 0203	
面間の規格	
メーカー標準	
トリム(要部)	

承認	小林	試験圧力	バルブコード
検図	嘉原	弁箱耐圧	弁座漏れ
検図	松本	MPa	MPa
作成	小川	水圧	B2-3V-MAR(H)
縮尺	乱尺	0.6 MPa	0.6 MPa
日付	2005.12.9	空圧	図面番号
			00G600R0-1J ⚠

改訂		内容	承認	検証	担当	日付	マーク
		質量追記	小林	嘉原	小川	06.3.11	⚠



東洋バルブ株式会社