



ダクタイル鋳鉄バルブ

10・16K ゲートバルブ	49
10K グローブ・PTFEジスク入りグローブバルブ	49
16・20K ゲート・グローブバルブ	50
10・16・20K チェッキバルブ	51
Y形ストレーナ	52

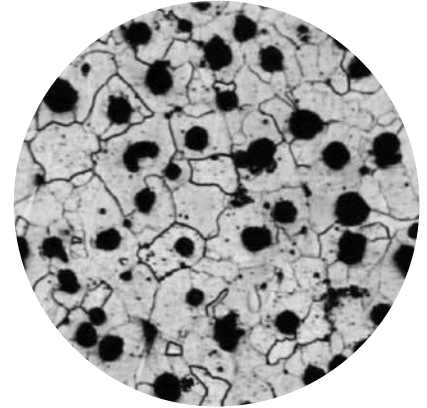
柔軟で高強度なダクタイル鋳鉄製 強靱バルブ

蒸気、高温水、油、ガスなど水や空気などの流体に比べて「危険性の高い」流体や「高温・高圧」流体には、ダクタイル鋳鉄製バルブをお奨めします。

東洋 ダクタイルバルブの材料は、「球状黒鉛鋳鉄品」(JIS G5502)及び「ダクタイル鉄鋳造品」(JIS B8270⁻¹⁹⁹³)として、特に靱性を改善した鋳鉄材料です。

一般的に、蒸気、高温水、油、ガスなど水や空気などの流体に比べて「危険性の高い」流体や「高温」流体には、鋳鋼やステンレス鋼などの鋼材(ハガネ)製バルブを利用しますが、これらの鋼材は、価格が高いことが難点です。

ダクタイル鋳鉄は、「鋼」の持つ強靱さと「鋳鉄」の持つ経済性とを併せ持った優れたバルブ材料です。当社のダクタイルは、「压力容器の構造」JIS B8270⁻¹⁹⁹³「压力容器の構造」で一定以上の球状化率が規定される「FCD-S」を採用しています。



ダクタイル鋳鉄の金属組織

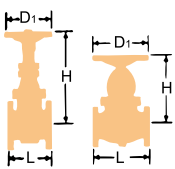
ダクタイルバルブは、消防法に規定される「危険物貯蔵タンク元弁」として使用できます。

消防法に規定される「危険物の規制に関する政令」では、屋内外の危険物貯蔵タンクの元弁として使用するバルブは、鋳鋼製と定めていますが、昭和42年5月20日自消丙予発第32号通達により、ダクタイル鋳鉄製バルブも鋳鋼製と同等以上の性能があるものと認められており、この設備の元弁として法規上利用することができます。

活躍するダクタイルバルブ



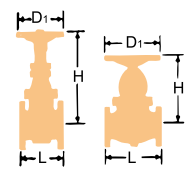
ダクタイトル 鋳鉄バルブ



分類		ゲートバルブ														
クラス		10 K						16 K								
形状		国土 納入図 CAD							国土 納入図 CAD							
	公共建築工事標準仕様書相当品						公共建築工事標準仕様書相当品									
本体材料	FCD-S															
要部材料	ステンレスCR13															
製品記号	10-DSR-N				10-DSRF-N				10-DSRF-N(BB)				16-DSR-N			
呼び径	L	H	D ₁	¥	L	H	D ₁	¥	L	H	D ₁	¥	L	H	D ₁	¥
10A(3/8B)	60	150	60	9,730	90	164	70	26,500					65	163	70	21,500
15(1/2)	70	171	70	12,800	100	165	70	27,500					75	182	80	25,200
20(3/4)	75	198	80	17,000	110	188	80	35,300					80	212	90	29,200
25(1)	85	233	90	25,200	120	219	90	43,300					90	245	100	37,200
32(1 1/4)	95	274	100	32,700	130	253	100	54,100					100	285	115	45,800
40(1 1/2)	105	318	115	46,900	140	285	115	77,600	178	352	200	91,000	110	330	135	59,300
50(2)									190	410	200	110,000				
65(2 1/2)									203	479	250	141,000				
80(3)									229	566	250	172,000				
100(4)									254	667	300	249,000				
125(5)									267	779	300	271,000				
150(6)									292	969	350	378,000				
200(8)									330	1181	400	600,000				
250(10)									356	1404	450	802,000				
300(12)																
最高許容圧力	-10~220°Cの STEAM, PL, GAS, AIR 1.0MPa -10~120°Cの H 1.4MPa				300°C以下の STEAM, PL, GAS, AIR 1.0MPa -10~220°Cの STEAM, PL, GAS, AIR 1.2MPa -10~120°Cの H 1.4MPa				-10~220°Cの GAS 1.6MPa -10~220°Cの STEAM, PL, GAS, AIR 2.0MPa -10~120°Cの H 2.2MPa							
備考	☆2009.3月より設計変更				●高圧ガス保安法に定める毒性ガス(ホスゲン・シアン化水素)を除く。 ●蒸気・高温水ラインに好適。											

分類		グローブバルブ																		
クラス		10 K																		
形状		国土 (1/2~2B) 納入図 CAD							国土 (65~200A) 納入図 CAD											
	公共建築工事標準仕様書相当品						公共建築工事標準仕様書相当品													
本体材料	FCD-S																			
要部材料	ステンレスCR13																			
製品記号	10-DG-N				10-DGF-N				10-DGF-N(BB)				10-DD-N				10-DDF-N			
呼び径	L	H	D ₁	¥	L	H	D ₁	¥	L	H	D ₁	¥	L	H	D ₁	¥	L	H	D ₁	¥
8A(1/4B)	50	108	60	4,680									55	108	60	5,270				
10(3/8)	55	108	60	4,680									65	123	70	5,540	85	123	70	13,500
15(1/2)	65	122	70	4,910	85	122	70	12,100					80	123	80	6,960	95	123	80	16,000
20(3/4)	80	125	80	5,930	95	125	80	13,100					90	144	90	8,850	110	144	90	22,700
25(1)	90	146	90	7,330	110	146	90	18,300					105	159	100	14,600	130	159	100	30,100
32(1 1/4)	105	160	100	13,400	130	160	100	25,800					120	178	115	20,600	150	178	115	37,700
40(1 1/2)	120	180	115	17,200	150	180	115	32,900	203	302	200	93,200	140	197	135	29,900	180	197	135	49,600
50(2)	140	198	135	25,100	180	198	135	41,900	216	317	225	113,000								
65(2 1/2)									241	356	250	136,000								
80(3)									292	377	250	185,000								
100(4)									356	460	300	314,000								
125(5)									406	524	350	390,000								
150(6)									495	585	400	633,000								
200(8)									622	880	360									
250(10)																				
最高許容圧力	-10~220°Cの STEAM, PL, GAS, AIR 1.0MPa -10~120°Cの H 1.4MPa				300°C以下の STEAM, PL, GAS, AIR 1.0MPa -10~220°Cの STEAM, PL, GAS, AIR 1.2MPa -10~120°Cの H 1.4MPa				-10~130°Cの STEAM, PL, GAS, AIR 1.0MPa -10~120°Cの H 1.4MPa											
備考	●高圧ガス保安法に定める毒性ガス(ホスゲン・シアン化水素)を除く。				●蒸気・高温水ラインに好適。 ☆2009.3月より設計変更、10-DG-N 呼び径8A追加 250Aはギア操作式です															

(本体防錆塗装付 アクリル変性アルキド樹脂塗装(シルバー色))



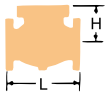
ダクタイトル 鋳鉄バルブ

分類		ゲートバルブ																														
クラス		16 K								20 K																						
形状		国土 納入図								国土 (65~300A) 納入図								国土 納入図								国土 (65~300A) 納入図						
	公共建築工事標準仕様書相当品		公共建築工事標準仕様書相当品		公共建築工事標準仕様書相当品		公共建築工事標準仕様書相当品		公共建築工事標準仕様書相当品		公共建築工事標準仕様書相当品		公共建築工事標準仕様書相当品		公共建築工事標準仕様書相当品		公共建築工事標準仕様書相当品		公共建築工事標準仕様書相当品													
本体材料		FCD-S																														
要部材料		ステンレスCR13																														
製品記号		16-DSRF-N				16-DSRF-N(BB)				20-DSRF-N				20-DSRF-N				20-DSRF-N(BB)														
呼び径	L	H	D ₁	¥	L	H	D ₁	¥	L	H	D ₁	¥	L	H	D ₁	¥	L	H	D ₁	¥												
10A(3/8B)	108	163	70	31,100					70	175	90	31,700	108	175	90	41,400																
15(1/2)	117	164	70	31,400					75	177	90	36,300	117	177	90	43,100																
20(3/4)	127	187	80	36,300					85	214	100	42,800	127	214	100	51,700																
25(1)	140	219	90	45,700					95	241	115	50,100	140	241	115	60,000																
32(1 1/4)	165	253	100	52,200					105	277	135	57,200	165	277	135	69,100																
50(2)	178	285	115	68,400	178	352	200	108,000	115	301	135	68,100					216	395	200	116,000												
65(2 1/2)					190	410	200	131,000									241	450	200	147,000												
80(3)					203	479	250	172,000									283	520	250	182,000												
100(4)					229	566	250	210,000									305	595	250	246,000												
125(5)					254	667	300	335,000									381	725	300	456,000												
150(6)					267	779	300	412,000									403	820	350	469,000												
200(8)					292	993	350	615,000									419	1070	400	723,000												
250(10)					330	1181	400	824,000									457	1247	450	959,000												
300(12)					356	1404	450	1,206,000									502	1451	500	1,369,000												
最高許容圧力	-10~220℃の STEAM (P), (A), (R) 2.0MPa -10~220℃の GAS 1.6MPa -10~120℃の H 2.2MPa				350℃以下の STEAM (P), (A), (R) 1.6MPa 300℃以下の STEAM (P), (A), (R) 1.8MPa -10~220℃の STEAM (P), (A), (R), (S), (B) 2.0MPa -10~120℃の H 2.2MPa				350℃以下の STEAM (P), (A), (R) 2.0MPa -10~220℃の GAS 2.4MPa -10~120℃の H 2.8MPa				300℃以下の STEAM (P), (A), (R) 2.3MPa -10~220℃の STEAM (P), (A), (R) 2.5MPa -10~120℃の H 2.8MPa																			
備考	●高圧ガス保安法に定める毒性ガス(ホスゲン・シアン化水素)を除く。 ☆2009.3月より設計変更				●蒸気・高温水ラインに好適。 ☆2006.3月より設計変更				●蒸気・高温水ラインに好適。 ☆2009.3月より設計変更(20-DSRF 呼び径50 ^A 中止)																							

分類		グローブバルブ																														
クラス		16 K								20 K																						
形状		国土 納入図								国土 (65~200A) 納入図								TOYO 国土 (15~50A) 納入図								国土 (65~200A) 納入図						
	公共建築工事標準仕様書相当品		公共建築工事標準仕様書相当品		公共建築工事標準仕様書相当品		公共建築工事標準仕様書相当品		公共建築工事標準仕様書相当品		公共建築工事標準仕様書相当品		公共建築工事標準仕様書相当品		公共建築工事標準仕様書相当品		公共建築工事標準仕様書相当品		公共建築工事標準仕様書相当品													
本体材料		FCD-S																														
要部材料		ステンレスCR13																														
製品記号		16-DG-N				16-DGF-N				16-DGF-N(BB)				20-DG-N				20-DGF-N				20-DGF-N(BB)										
呼び径	L	H	D ₁	¥	L	H	D ₁	¥	L	H	D ₁	¥	L	H	D ₁	¥	L	H	D ₁	¥												
10A(3/8B)									75	136	70	14,900	110	136	70	21,400																
15(1/2)	70	122	80	14,500	108	122	80	20,700	78	138	80	16,200	110	138	80	22,900																
20(3/4)	85	128	80	16,500	117	128	80	24,900	91	157	100	19,400	120	157	100	28,800																
25(1)	95	147	100	21,900	127	146	100	31,100	105	178	115	23,600	130	178	115	37,700																
32(1 1/4)	110	165	115	33,800	140	165	115	39,800	122	202	135	37,700	160	202	135	45,600																
40(1 1/2)	125	182	115	38,100	165	182	115	47,100	135	210	135	45,400	180	210	135	56,400																
50(2)	145	196	135	50,300	203	198	135	65,700	203	302	200	103,000	160	239	180	57,200	230	239	180	74,700												
65(2 1/2)									216	313	225	135,000																				
80(3)									241	356	250	159,000																				
100(4)									292	377	250	214,000																				
125(5)									356	460	300	378,000																				
150(6)									406	524	350	520,000																				
200(8)									495	585	400	825,000																				
250(10)																	267	243	225	145,000												
300(12)																	292	347	250	156,000												
																	318	382	250	173,000												
																	356	457	300	236,000												
																	400	534	350	428,000												
																	444	593	400	537,000												
																	559	697	560	863,000												
最高許容圧力	-10~220℃の STEAM (P), (A), (R) 2.0MPa -10~220℃の GAS 1.6MPa -10~120℃の H 2.2MPa				350℃以下の STEAM (P), (A), (R) 1.6MPa 300℃以下の STEAM (P), (A), (R) 1.8MPa -10~220℃の STEAM (P), (A), (R), (S), (B) 2.0MPa -10~120℃の H 2.2MPa				350℃以下の STEAM (P), (A), (R) 2.0MPa -10~220℃の GAS 2.4MPa -10~120℃の H 2.8MPa				300℃以下の STEAM (P), (A), (R) 2.3MPa -10~220℃の STEAM (P), (A), (R) 2.5MPa																			
備考	●高圧ガス保安法に定める毒性ガス(ホスゲン・シアン化水素)を除く。 ☆2009.3月より設計変更				●蒸気・高温水ラインに好適。 ☆2006.3月より設計変更				●蒸気・高温水ラインに好適。 ☆2009.3月より設計変更																							

(本体防錆塗装付 アクリル変性アルキド樹脂塗装(シルバー色))

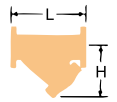
ダクタイトル 鋳鉄バルブ



分類	チェッキバルブ															
クラス	10 K					16 K										
形状	スイング式		リフト式		リフト式		リフト式		リフト式		リフト式		スイング式		スイング式	
本体材料	FCD-S															
要部材料	ステンレスCR13															
製品記号	10-DNSF-N			10-DN-N			16-DN-N			16-DNF-N			16-DNSF-N			
呼び径	L	H	¥	L	H	¥	L	H	¥	L	H	¥	L	H	¥	
15A(1/2 ^B)				65	39	5,780	70	50	11,400	108	50	14,500				
20(3/4)				80	42	7,380	85	53	13,900	117	53	18,800				
25(1)				90	48	8,720	95	61	17,700	127	61	23,600				
32(1 1/4)				105	56	14,500	110	69	22,700	140	69	29,900				
40(1 1/2)				120	65	18,500	125	75	30,900	165	75	36,300				
50(2)	203	120	103,000	140	73	29,200	145	87	40,500	203	87	48,200	203	120	138,000	
65(2 1/2)	216	130	118,000										216	135	159,000	
80(3)	241	145	149,000										241	145	202,000	
100(4)	292	160	212,000										292	165	224,000	
125(5)	330	195	286,000										330	200	301,000	
150(6)	356	215	329,000										356	260	362,000	
200(8)	495	255	501,000										495	317	518,000	
最高許容圧力	300℃以下のSTEAM、AIR、OIL、GAS、AIR 1.0MPa -10~220℃のSTEAM、AIR、GAS、AIR 1.2MPa -10~120℃のH 1.4MPa			-10~120℃のH 1.37MPa -10~220℃のSTEAM、AIR、GAS、AIR 0.98MPa			-10~220℃のSTEAM、AIR、OIL、AIR 2.0MPa -10~220℃のGAS 1.6MPa -10~120℃のH 2.2MPa			350℃以下のSTEAM、AIR、OIL、AIR 1.6MPa 300℃以下のSTEAM、AIR、AIR 1.8MPa -10~220℃のSTEAM、AIR、GAS、AIR 2.0MPa -10~120℃のH 2.2MPa						
備考	●水平配管・正立のみ使用可 ●高圧ガス保安法に定める毒性ガス(ホスゲン・シアン化水素)を除く。 ●蒸気・高温水ラインに好適。 ☆2009.3月より設計変更															

分類	チェッキバルブ										ウイングチェッキバルブ®		ボールバルブ	
クラス	20 K												10 K	
形状	リフト式		リフト式		リフト式		スイング式		スイング式		ウイング		ボール	
本体材料	FCD-S													
要部材料	ステンレスCR13													
製品記号	20-DN-N			20-DNF-N			20-DNSF-N			20-DNW		10-DBF-N-L		
呼び径	L	H	¥	L	H	¥	L	H	¥					
10A(3/8 ^B)														
15(1/2)	78	56	16,600	110	56	20,400								
20(3/4)	91	60	19,600	120	60	24,800								
25(1)	105	68	24,600	130	68	32,900								
32(1 1/4)	122	80	37,600	160	80	42,800								
40(1 1/2)	135	85	43,900	180	85	47,700								
50(2)	160	99	56,500	230	99	63,500	267	135	160,000	この製品は64頁をご覧ください。		この製品は70頁をご覧ください。		
65(2 1/2)							292	145	172,000					
80(3)							318	160	219,000					
100(4)							356	185	272,000					
125(5)							400	220	368,000					
150(6)							444	240	435,000					
200(8)							533	275	672,000					
最高許容圧力	350℃以下のSTEAM、AIR、OIL、AIR 2.0MPa -10~220℃のGAS 2.4MPa -10~120℃のH 2.8MPa 300℃以下のSTEAM、AIR、AIR 2.3MPa -10~220℃のSTEAM、AIR、AIR 2.5MPa ●水平配管・正立のみ使用可													
備考	●高圧ガス保安法に定める毒性ガス(ホスゲン・シアン化水素)を除く。 ☆2009.3月より設計変更													

(本体防錆塗装付 アクリル変性アルキド樹脂塗装(シルバー色))



ダクタイトル 鋳鉄バルブ

分類	Y形ストレーナ																	
クラス	10 K						16 K											
形状																		
			40メッシュ						40メッシュ		40メッシュ							
本体材料	FCD-S																	
要部材料	SUS 304																	
製品記号	10-DTF-N			(40M)10-DTF-N			16-DT-N			(40M)16-DT-N			16-DTF-N			(40M)16-DTF-N		
呼び径	L	H	¥	¥			L	H	¥	¥			L	H	¥	¥		
10A(3/8 ^B)							85	60	9,470	○								
15(1/2)							100	65	10,900	○			140	63	18,200	○		
20(3/4)																		
25(1)							115	75	15,600	○			150	77	22,900	○		
32(1 1/4)							135	90	21,900	○			170	90	31,400	○		
40(1 1/2)							150	100	31,100	○			190	100	36,100	○		
50(2)	230	138	42,800	○			180	115	36,300	○			250	168	50,000	○		
65(2 1/2)	305	212	63,000	○									305	212	75,600	○		
80(3)	360	242	78,400	○									360	242	93,100	○		
100(4)	415	284	105,000	○									415	284	126,000	○		
125(5)	465	325	168,000	○									465	325	202,000	○		
150(6)	515	370	215,000	○									515	370	252,000	○		
200(8)	580	462	292,000	○									580	462	349,000	○		
250(10)													680	536	594,000	○		
300(12)													800	625	811,000	○		
最高許容圧力	260℃以下の STEAM (PL) (油) (AIR) 1.1MPa* -10~220℃の STEAM (PL) (油) (GAS) (AIR) 1.2MPa -10~120℃の H 1.4MPa *標準品は260℃以下						-10~220℃の STEAM (PL) (油) (GAS) (AIR) 2.0MPa -10~120℃の H 2.2MPa						260℃以下の STEAM (PL) (油) (AIR) 1.9MPa* -10~220℃の STEAM (PL) (油) (GAS) (AIR) 2.0MPa -10~120℃の H 2.2MPa *標準品は260℃以下					
備考	●標準スクリーン:多孔板			●標準スクリーン:40メッシュです。40メッシュ以外は、オプションです。			●標準スクリーン:多孔板			●標準スクリーン:40メッシュです。40メッシュ以外は、オプションです。			●標準スクリーン:多孔板			●標準スクリーン:40メッシュです。40メッシュ以外は、オプションです。		
	☆2006.6月より設計変更			☆2007.3月より記載追加			☆2006.6月より設計変更			☆2007.3月より記載追加			☆2006.6月より設計変更			☆2007.3月より記載追加		

ガスは、高圧ガス保安法の定める毒性ガス(ホスゲン・シアン化水素)を除く。

分類	Y形ストレーナ					
クラス	20 K					
形状						
			40メッシュ		40メッシュ	
本体材料	FCD-S					
要部材料	SUS 304					
製品記号	20-DT-N			20-DTF-N		
呼び径	L	H	¥	L	H	¥
10A(3/8 ^B)	80	65	19,100	120	65	○
15(1/2)	85	65	19,200	125	65	22,500
20(3/4)	100	70	21,000	140	70	25,200
25(1)	115	83	23,400	160	85	33,500
32(1 1/4)	135	120	36,300	185	124	40,700
40(1 1/2)	150	130	40,300	200	135	49,500
50(2)	180	152	51,700	250	163	69,600
最高許容圧力	260℃以下の STEAM (PL) (油) (AIR) 2.4MPa ただし、標準品は260℃以下 -10~220℃の STEAM (PL) (油) (GAS) (AIR) 2.5MPa -10~120℃の H 2.8MPa					
備考	●標準スクリーン:40メッシュ ●蒸気・高温水ラインに好適。 ☆2009.3月より設計変更					

(本体防錆塗装付 アクリル変性アルキド樹脂塗装(シルバー色))

■本表以外の大口径弁、電動および空気圧アクチュエータ付特殊仕様弁などは別途お見積りいたします。

■「危険物の規制に関する政令」では、屋内外の危険物貯蔵タンクのパルブは鋳鋼製と定められていますが、昭和42年5月6日付自消内予発第32号通達によりダクタイトルバルブの使用も認められています。