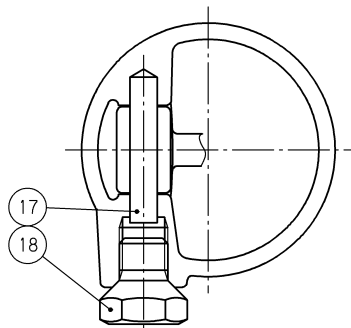
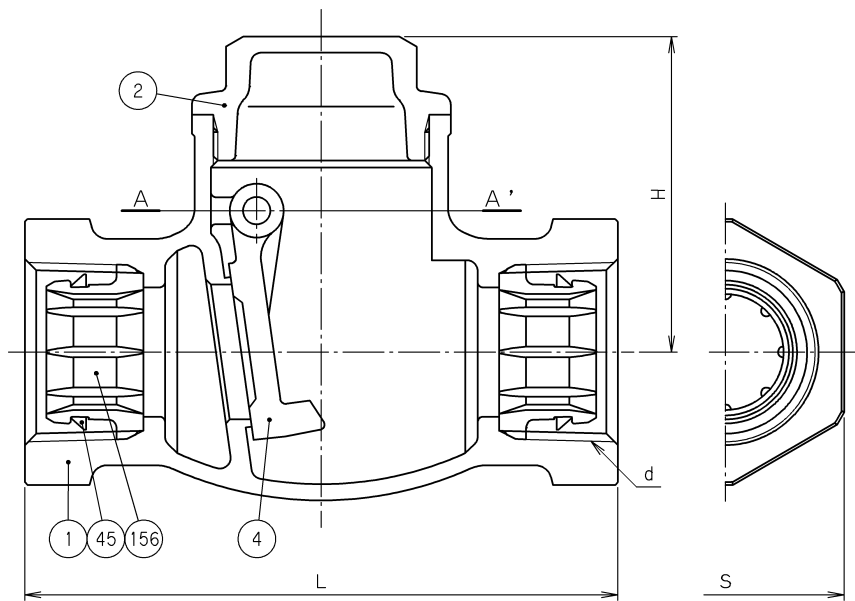


2008年7月設計変更
旧図面

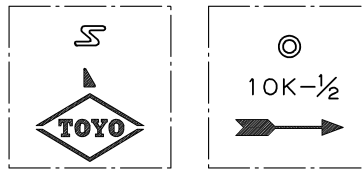


断面A-A'



寸法表 単位:mm

呼び径		d	H	L	S	質量 (Kg)	数量
A	B						
15	1/2	Rc 1/2	43.0	82	29	0.56	
20	3/4	Rc 3/4	51.5	98	35	0.76	
25	1	Rc 1	58.5	109	44	1.11	
32	1 1/4	Rc 1 1/4	67.0	125	54	1.69	
40	1 1/2	Rc 1 1/2	73.5	138	60	2.23	
50	2	Rc 2	86.0	162	74	3.29	



弁箱鑄出し表示例

156	コ ア	変性PPE	
45	ゴ ム リ ン グ	NBR	
18	プ ラ グ	C3604BD	
17	ヒ ン ジ ピ ン	C1100BD-H	
4	弁 体	CAC911	鉛レス青銅鑄物
2	ふ た	LFDR	鉛レス耐脱亜鉛黄銅
1	弁 箱	CAC911	鉛レス青銅鑄物
番号	部 品 名 称	材 料	

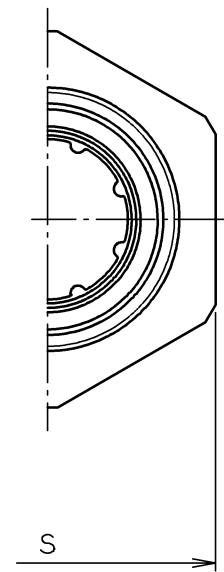
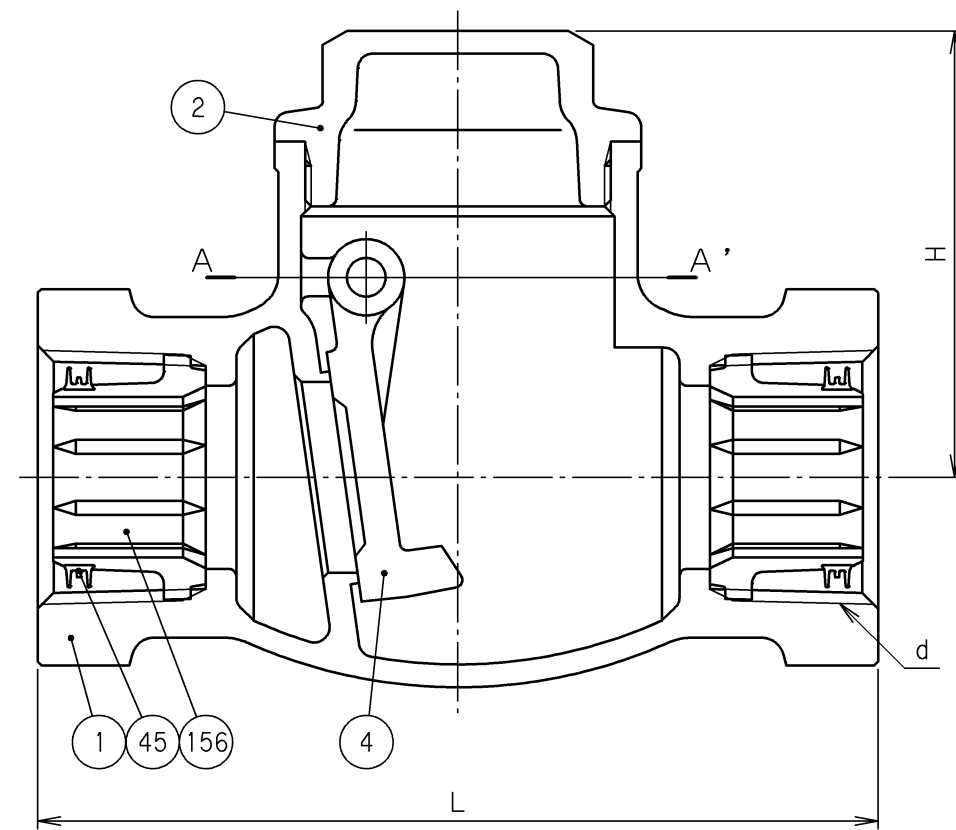
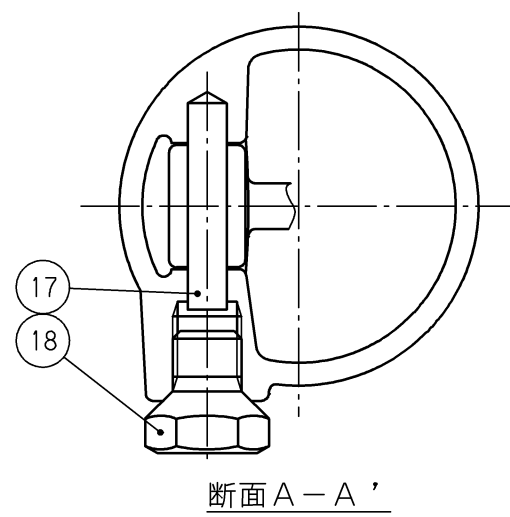
継手部の規格	鉛レス青銅 10K ねじ込み形 コアタイト® スイング逆止め弁 コア内蔵兼用形 (JV5-1) 給水用
JIS B 0203	
面間の規格	
メーカー標準	
トリム(要部)	

承認	木山	試験圧力		バルブコード
検図	嘉原	本体耐圧	弁座漏れ	LJ10-BNS-SK-N
検図	小松	MPa	MPa	
作成	小泉	水圧		図面番号
縮尺	乱尺	空圧	0.6 MPa 0.6 MPa	07F00000J △
日付	'07.6.8			

改 訂					△					
マーク	日付	担当	検証	承認	内 容					
△	'08.4.21	井山	嘉原	津島	見直し改訂					

TOYO 東洋バルブ株式会社

2008年7月設計変更
新図面



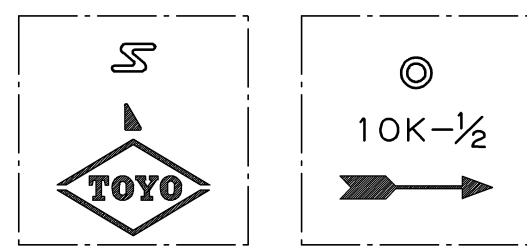
ラベル表示内容	ラベル色
給水用コアタイト 無鉛くん JV5-1	濃紺

156	コア	変性PPE	
45	シールリング	PE	
18	プラグ	C3604BD	
17	ヒンジピン	C1100BD-H	
4	弁体	CAC911	鉛レス青銅鑄物
2	ふた	LFDR	鉛レス耐脱亜鉛黄銅
1	弁箱	CAC911	鉛レス青銅鑄物

番号	部品名称	材料
面間規格	メーカー標準	鉛レス青銅 10K ねじ込み形 コアタイト® スイング逆止め弁 コア内蔵兼用形 (JV5-1) 給水用
管接続規格	JIS B0203	
肉厚規格	JIS B2011	
圧力検査規格	メーカー標準	

寸法表 単位: mm

呼び径		d	H	L	S	質量 (Kg)	数量
A	B						
15	1/2	Rc 1/2	43.0	82	29	0.56	
20	3/4	Rc 3/4	51.5	98	35	0.76	
25	1	Rc 1	58.5	109	44	1.11	
32	1 1/4	Rc 1 1/4	67.0	125	54	1.69	
40	1 1/2	Rc 1 1/2	73.5	138	60	2.23	
50	2	Rc 2	86.0	162	74	3.29	



弁箱鑄出し表示例

承認	津島	製品記号	△		
検図	荻原	LJ10-BNS-SK-N(N)	△		
検図		図面番号	△		
作成	小松	07F20000J	△		
日付	'08.12.22		記号	日付	承認

東洋バルブ株式会社